



Die Reparatur von Farbschäden bei Autoledern

Übersicht

Vorgehensweise bei Lederschäden
Bildbeispiele von typischen Lederschäden
Produktempfehlungen und Produktzusammenstellungen
Anwendungsvideos
Bildbeispiele der Anwendungen



Vorgehensweise bei Lederschäden

Die typischen Verschleißspuren bei **Fahrzeugledern** können Sie mit unseren Produkten wunderbar reinigen, reparieren und pflegen. Insbesondere der Einstiegsbereich vom Fahrersitz unterliegt starkem Verschleiß, und die Originalfarbe nutzt sich mit der Zeit ab.

Bei sichtbaren Verschmutzungen sollte das Leder - je nach Verschmutzungsgrad - mit dem **COLOURLOCK Reiniger mild** oder **COLOURLOCK Reiniger stark** gereinigt werden. Wenn die Verschmutzungen hauptsächlich in der Narbung sind, dann sollte unsere **COLOURLOCK Leder Reinigungsbürste** zu Hilfe genommen werden.

Mit dem **COLOURLOCK Entfetter** werden die zu reparierenden oder tönenden Stellen zusätzlich entfettet, damit die Reparaturprodukte gut haften. Der Leder Reiniger entfernt gut Schmutz und Dreck, aber er entfernt nicht alle vorher aufgetragenen Öle, Wachse oder Silikone, die in vielen Pflegemitteln enthalten sind. Solche Substanzen beeinträchtigen die Haltbarkeit und Haftung vom **COLOURLOCK Leder Fresh** oder **COLOURLOCK Flüssigleder**.









Mit COLOURLOCK Leder Fresh und COLOURLOCK Flüssigleder lassen sich nicht zu starke Gebrauchsspuren bei einfarbigen Glattledern wieder gut entfernen.

Durch den Verschleiß rau gewordene Stellen müssen Sie vor dem Reparieren oder Tönen mit dem [COLOURLOCK Leder Schleifpad](#) glätten.

An den Stellen mit Farbabrieb und Trockenbrüchen wird die Originalfarbe des Leders mit unserem [COLOURLOCK Leder Fresh](#) wieder aufgefrischt. An den Stellen mit den größten Farbunterschieden müssen Sie die Tönung mehrfach auftupfen und mit einem Fön trocknen. Da auch die Tönung aufgrund der Bindemittel eine leichte Füllwirkung hat, werden Oberflächenschäden nahezu vollständig verschwinden.

Unser Leder Fresh gibt es in 46 Standardfarben. Auf Wunsch senden wir Ihnen die [Farbkarte](#) gerne zu.

Formular für die Anforderung einer Farbkarte für COLOURLOCK Leder Fresh und COLOURLOCK Flüssigleder

Sollte die gesuchte Farbe nicht auf der Farbkarte sein, benötigen wir ein Muster oder den Farbnamen des Herstellers. Wir mischen Ihnen dann Ihre Sonderfarbe nach Ihrem Muster oder Herstellerfarbnamen an. Eine Liste der uns vorliegenden Herstellermuster finden Sie unterhalb der Farbkarten. Fragen Sie Ihren Händler anhand der Fahrgestellnummer nach dem Namen der Farbe (kein Zahlencode). Alternativ schneiden Sie ein Stück Leder unter dem Sitz weg oder hinter einer Verkleidung. Ein daumennagelgroßes Stück ist ausreichend. Sie können uns auch eine Kopfstütze, Sonnenblende, Verkleidung oder Abdeckung zusenden. Sie erhalten diese selbstverständlich zurück.

Größere Kratzer, Trockenbrüche und kleine Risse können Sie mit unserem [COLOURLOCK Flüssigleder](#) schließen. Beachten Sie hierzu den separaten Informationstext.

Das Leder Fresh ist keine Pflege. Mit dem [COLOURLOCK Leder Protector](#) pflegen und konservieren Sie daher nach der Reinigung und den Reparaturen das Ergebnis. Mit seinen UV-Filtern werden die Oberflächen von alten und wertvollen Ledern vor dem Ausbleichen geschützt. Außerdem erhält das Leder wieder eine geschmeidige und weiche Oberfläche. Durch eine regelmäßige Pflege wird die Lebensdauer deutlich erhöht.

Wichtig: Regelmäßige sparsame Pflege ist besser für das Leder, als selten und dann im Übermaß pflegen! Den Fahrersitz alle 3 Monate behandeln, das restliche Leder alle 6 bis 12 Monate.

Cabrios sollten zusätzlich mit unserem [COLOURLOCK Elephant Lederfett](#) gepflegt werden. Dieses Fett hat eine stark imprägnierende Wirkung und beugt Schimmelbildung vor.

Bei weiterhin starkem Gebrauch tragen Sie im Einstiegsbereich noch die [COLOURLOCK Leder Versiegelung](#) auf. Diese wird einige Tage nach dem Leder Protector aufgetragen, damit dieser Zeit hat, in das Leder einzuziehen. Die Reibung wird dann dort gemindert (Einstiegswangen von Sportsitzen und hohe Unterstützungspolster).

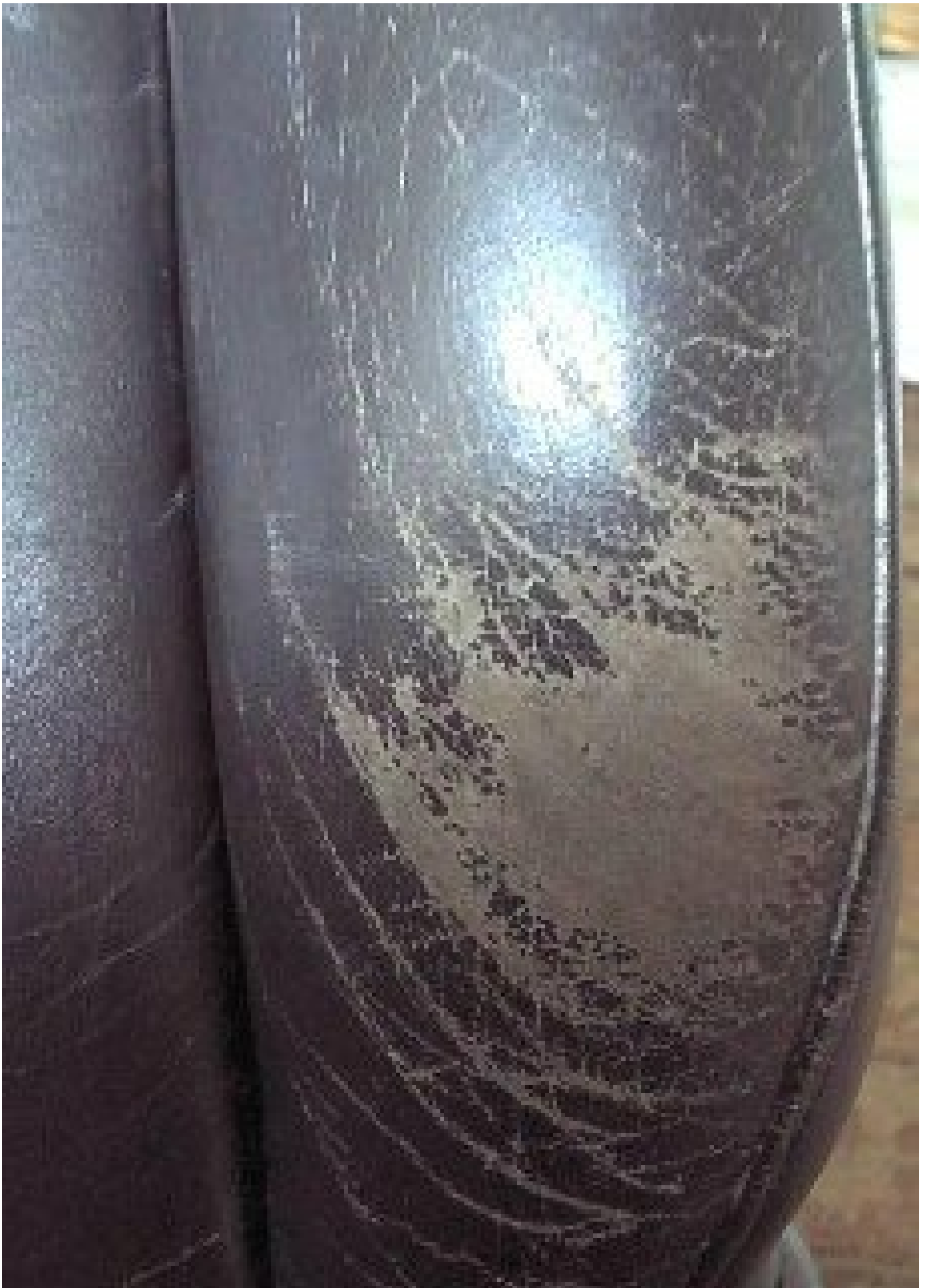
Wie neu werden die Leder durch die Produkte nicht, aber alle Stellen, die jetzt durch Schäden auffallen, werden danach kaum noch oder gar nicht mehr erkennbar sein. Es wird wie ein sehr gut erhaltenes, altes Leder aussehen. Reicht einem dieses Ergebnis nicht, muss ein Lederreparaturbetrieb aufgesucht werden. Wir empfehlen Ihnen gerne Ihren nächsten Fachbetrieb.



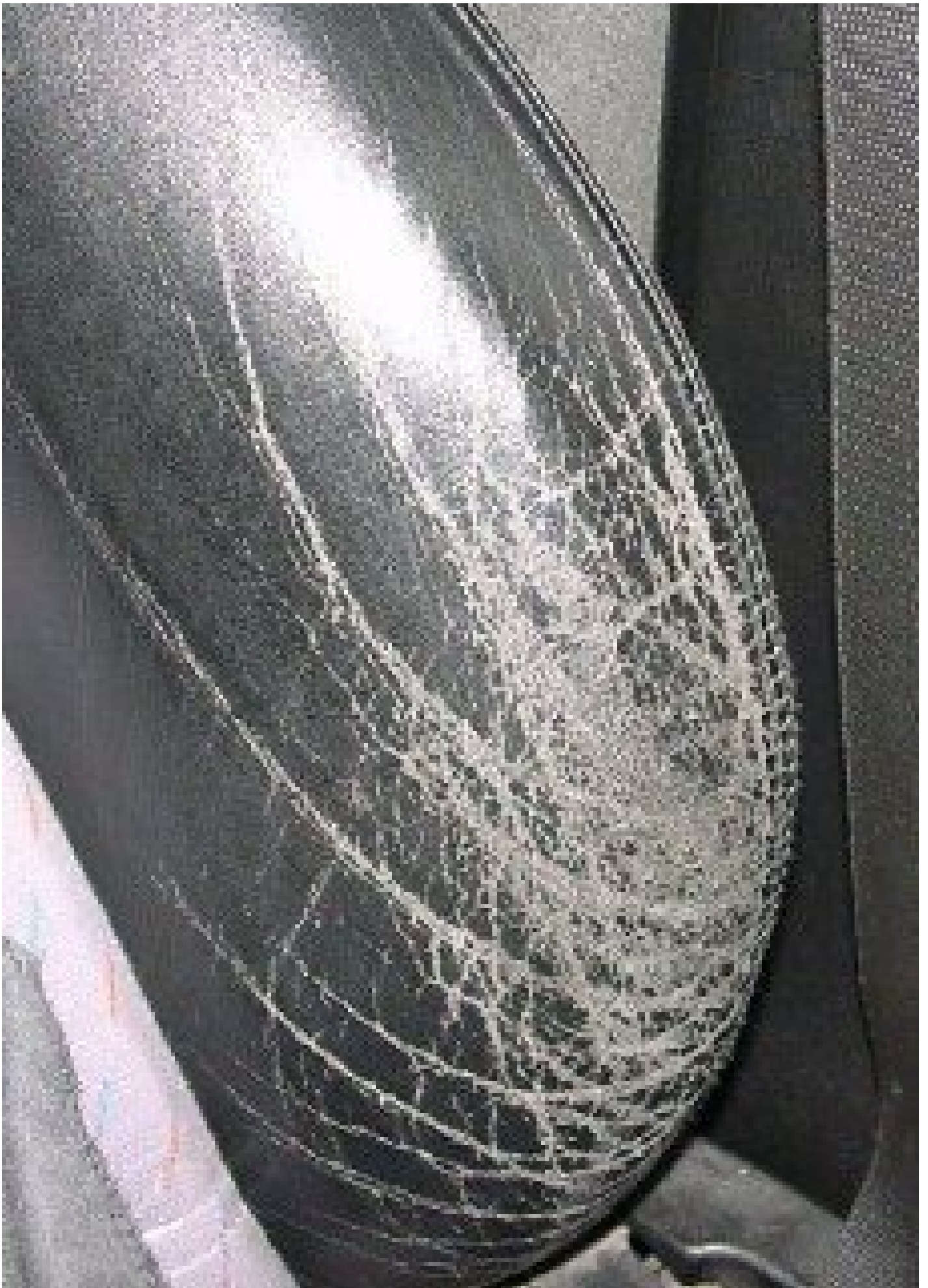
Typische Fälle mit Erläuterungen



Typischer und leichter Fall für Leder Fresh.



Typischer und leichter Fall für Leder Fresh.



Typischer und leichter Fall für Leder Fresh.



Ein Grenzfall bei weiterem Gebrauch, da das Leder durch Alterung schon stark geschwächt ist. Siehe Infotexte "[Risse](#)" und "[Raue Flächen](#)".



Mit **COLOURLOCK Flüssigleder** und **COLOURLOCK Leder Fresh** noch lösbar, aber Grenzfall. Das Leder

am Riss lässt sich noch zuklappen und reparieren.



Zu nah an der Naht und zu viel Spannung. Da ist der Sattler der richtige Ansprechpartner.



Es fehlt schon Schaum und zu viel Leder. Ein Fall für den Sattler.



Noch schlimmer. Meist ist dann auch noch mehr Leder unrettbar brüchig. Ein Fall für den Sattler.



Empfohlene Produkte

(Produkte werden durch Anklicken in den Warenkorb übernommen und können dann bestellt werden)

- [COLOURLOCK Reiniger mild](#) oder [COLOURLOCK Reiniger stark](#) bei Schmutz und Dreck. 200 ml sind ausreichend für ein Fahrzeug. Auch im Liter erhältlich, dann zusätzlich mit einer kostenlosen 200-ml-Schaumspenderflasche zum Selbstbefüllen.
- [COLOURLOCK Leder Reinigungsbürste](#) bei Schmutz in der Narbung.
- [COLOURLOCK Entfetter](#) zum Entfetten, wo mit COLOURLOCK Leder Fresh oder COLOURLOCK Flüssigleder gearbeitet wird.
- [COLOURLOCK Leder Schleifpad](#) bei rauen Stellen.
- [COLOURLOCK Leder Protector](#) zur Grundpflege bei älteren Ledern. 150 ml sind ausreichend für ein Fahrzeug. Auch im Liter erhältlich.
- [COLOURLOCK Elephant Lederfett](#) bei offenen, älteren Fahrzeugen oder sehr trockenen Ledern (nach dem Protector und/oder der Versiegelung)
- [COLOURLOCK Leder Versiegelung](#) für den Schutz des Einstiegsbereichs (Auftrag vor dem COLOURLOCK Leder Protector und/oder COLOURLOCK Elephant Lederfett, bei starkem Verschleiß)

Bei diesen Produkten müssen Sie vor der Übernahme in den Warenkorb noch die Farbauswahl treffen:

- [COLOURLOCK Leder Fresh nach unserer Farbkarte oder als Sonderfarbe nach Farbnamen oder Muster](#) gegen Aufpreis. Sonderfarben gibt es ab 150 ml, und für ein zusätzliches Flüssigleder fällt kein weiterer Aufpreis für die Sonderfarbe an.
- [COLOURLOCK Flüssigleder 7 ml](#) bei Rissen und Brüchen mit Füllbedarf in passender Farbe. Bei COLOURLOCK Flüssigleder immer COLOURLOCK Leder Fresh zur Farb- und Glanzangleichung mit bestellen.

Typische Zusammenstellung von Produkten je nach Zustand

Schwarzes, älteres Glattleder mit leichten Gebrauchsspuren

COLOURLOCK Leder Fresh Set (COLOURLOCK Reiniger Mild 125 ml, COLOURLOCK Leder Fresh in F034 schwarz 150 ml, COLOURLOCK Leder Protector 150 ml, COLOURLOCK Entfetter 150 ml, COLOURLOCK Leder Schleifpad, COLOURLOCK Leder Reinigungsbürste)

Produktpaket komplett in den Warenkorb legen

Schwarzes Glattleder bei täglicher Nutzung mit Gebrauchsspuren

COLOURLOCK Leder Fresh Set (COLOURLOCK Reiniger Mild 125 ml, COLOURLOCK Leder Fresh in F034 schwarz 150 ml, COLOURLOCK Leder Protector 150 ml, COLOURLOCK Entfetter 150 ml, COLOURLOCK Leder

Schleifpad, COLOURLOCK Leder Reinigungsbürste), COLOURLOCK Leder Versiegelung 150 ml

Produktpaket komplett in den Warenkorb legen

Schwarzes, älteres Cabrio mit leichten Gebrauchsspuren

COLOURLOCK Leder Fresh Set (COLOURLOCK Reiniger Mild 125 ml, COLOURLOCK Leder Fresh in F034 schwarz 150 ml, COLOURLOCK Leder Protector 150 ml, COLOURLOCK Entfetter 150 ml, COLOURLOCK Leder Schleifpad, COLOURLOCK Leder Reinigungsbürste), COLOURLOCK Elephant Lederfett 125 ml

Produktpaket komplett in den Warenkorb legen

Schwarzes, älteres Glattleder mit starken Gebrauchsspuren und Brüchen

COLOURLOCK Leder Fresh Set (COLOURLOCK Reiniger Mild 125 ml, COLOURLOCK Leder Fresh in F034 schwarz 150 ml, COLOURLOCK Leder Protector 150 ml, COLOURLOCK Entfetter 150 ml, COLOURLOCK Leder Schleifpad, COLOURLOCK Leder Reinigungsbürste), COLOURLOCK Flüssigleder F034

Produktpaket komplett in den Warenkorb legen

Buntes, älteres Glattleder mit leichten Gebrauchsspuren

COLOURLOCK Leder Fresh Set (COLOURLOCK Reiniger Mild 125 ml, COLOURLOCK Leder Fresh in F034 schwarz 150 ml, COLOURLOCK Leder Protector 150 ml, COLOURLOCK Entfetter 150 ml, COLOURLOCK Leder Schleifpad, COLOURLOCK Leder Reinigungsbürste)

Buntes Glattleder bei täglicher Nutzung mit Gebrauchsspuren

COLOURLOCK Leder Fresh Set (COLOURLOCK Reiniger Mild 125 ml, COLOURLOCK Leder Fresh in F034 schwarz 150 ml, COLOURLOCK Leder Protector 150 ml, COLOURLOCK Entfetter 150 ml, COLOURLOCK Leder Schleifpad, COLOURLOCK Leder Reinigungsbürste), COLOURLOCK Leder Versiegelung 150 ml

Buntes, älteres Cabrio mit leichten Gebrauchsspuren

COLOURLOCK Leder Fresh Set (COLOURLOCK Reiniger Mild 125 ml, COLOURLOCK Leder Fresh in F034 schwarz 150 ml, COLOURLOCK Leder Protector 150 ml, COLOURLOCK Entfetter 150 ml, COLOURLOCK Leder Schleifpad, COLOURLOCK Leder Reinigungsbürste), COLOURLOCK Elephant Lederfett 125 ml

Buntes, älteres Glattleder mit starken Gebrauchsspuren und Brüchen

COLOURLOCK Leder Fresh Set (COLOURLOCK Reiniger Mild 125 ml, COLOURLOCK Leder Fresh in F034 schwarz 150 ml, COLOURLOCK Leder Protector 150 ml, COLOURLOCK Entfetter 150 ml, COLOURLOCK Leder Schleifpad, COLOURLOCK Leder Reinigungsbürste), COLOURLOCK Flüssigleder



Videos über die Produktanwendungen



Bilder, die uns Kunden nach der Anwendung überlassen haben







Die Reinigung und Pflege von Leder im Auto

Colourlock Center e. U.
Gewerbepark Ebreichsdorf Nord
Wiener Straße 114/Halle 2/26
2483 Ebreichsdorf, Österreich
Tel. (43) 664 928 91 45 • e-mail info@colourlock-center.at • Web shop.colourlock-center.at

Dokument erzeugt am: 04.04.2025