

Katzen beschädigen Ledermöbel aus zwei Gründen. Zum einen, weil die Katzen auf dem Leder wegrutschen und zum besseren Halt beim Absprung oder der Fortbewegung die Krallen ausfahren, oder weil sie das Leder wie einen Kratzbaum verwenden.

Die folgende Anleitung gilt für am häufigsten bei Möbellethern vorkommende [oberflächengefärbte, einfarbige, seidenmatte Glattleder](#) und nicht für [Anilinleder](#) oder [Rauleder](#) und für Möbel, die mit [Kunstleder](#) bezogen sind.

Unterscheidung der Glattlederarten: Wenn Sie einen Tropfen Wasser auf dem Leder verreiben (nicht im belasteten Bereich), und der Tropfen Wasser zieht dabei ein und dunkelt das Leder, dann handelt es sich um Anilinleder. Wenn der Wassertropfen abperlt, haben Sie ein oberflächengefärbtes, bzw. gedecktes oder pigmentiertes Glattleder. Sollte Ihr Leder von dieser Beschreibung abweichend sein, ist es das Beste, uns eine nähere Beschreibung und Fotos der Möbel und Schäden [per E-Mail zuzusenden](#).

Auch innerhalb der pigmentierten Glattleder gibt es Qualitätsunterschiede. Je dichter das Fasergefüge ist, desto weniger groß sind die Schäden. Die folgenden Fallbeschreibungen unterscheiden die Vorgehensweisen der verschiedenen Varianten.

Typischer Fall 1: Glattleder, wo die Kratzer hauptsächlich wegen des Farbunterschieds auffallen

Typischer Fall 2: Hochstehende Triangelrisse

Typischer Fall 3: Gezogene Lederfasern

Typischer Fall 4: Totalschaden, weil als Kratzbaum zu arg missbraucht

Typischer Fall 5: Kunstledermöbel mit Triangelrisse

Typischer Fall 1: Glattleder, wo die Kratzer hauptsächlich wegen des Farbunterschieds auffallen

Bei Ledern, die ein starkes und dichtes Fasergefüge in der Oberfläche und nicht so dicke Farbschichten haben, fallen Kratzer und Gebrauchsspuren i. d. R. dadurch auf, dass die Kratzer heller sind oder bei hellen Ledern dunkler sind. Zusätzlich fallen die Kratzer durch die Verletzung der Oberfläche auf. Das Leder ist dann in diesem Bereich aufgeraut.





Bei solchen Schäden wird das Leder zuerst mit dem [COLOURLOCK Lederreiniger Mild](#) komplett gesäubert. Im Anschluss wird der Schadensbereich mit dem [COLOURLOCK Leder Reinigungsbenzin](#) entfettet. Zum Glätten der Oberfläche wird das [COLOURLOCK Leder Schleifpad](#) verwendet. Damit kreisförmig die Oberfläche, so gut es geht, glätten. Die Angleichung der Farbe erfolgt mit dem [COLOURLOCK Leder Fresh](#), der Farbauffrischung [in der passenden Farbe](#). Das Leder Fresh wird kreisförmig aufgetragen. Bei flächigen Beschädigungen von Naht zu Naht. An Stellen mit erhöhter Deckkraft kann es auch tuffend aufgetragen werden. Bei punktuellen Schäden reicht es auch, das Leder Fresh mit dem [COLOURLOCK Mini-Pinsel](#) aufzutragen. Immer einen Fön verwenden, um das Leder Fresh zu trocknen. Zum Glätten oder zum Ausgleich von Unregelmäßigkeiten kann jederzeit nach dem Trocknen noch einmal mit dem Leder Schleifpad nachgeschliffen werden. Verbleibende Vertiefungen können mit [COLOURLOCK Flüssigleder](#) aufgefüllt werden.

Schäden durch Kratzenkratzer mit sichtbaren Farbunterschieden können nicht unsichtbar repariert werden, insbesondere, wenn es viele sind. Eine deutliche Verbesserung ist aber erreichbar.





Eine Farbangleichung wird durch diese Bearbeitung immer erreicht, aber nicht eine vollständige Unsichtbarkeit der Verletzung der Oberfläche.
Zuletzt wird das Leder mit dem [COLOURLOCK Leder Protector](#) gepflegt.

Empfohlene Produkte:

[COLOURLOCK Leder Reinigungsbenzin](#): Zur Entfettung des Reparaturbereichs.

[COLOURLOCK Leder Fresh Set](#): 125 ml Reiniger Mild zur allgemeinen Säuberung des Leders, 150 ml Leder Fresh Farbauffrischung [in passender Farbe](#) zur Farbangleichung und 150 ml Leder Protector zur allgemeinen Pflege.

[COLOURLOCK Flüssigleder](#): Zum Auffüllen verbleibender Vertiefungen im Leder.

[COLOURLOCK Mini-Pinsel](#): Zum punktuellen Auftrag von Leder Fresh bei Farbangleichungen.

[COLOURLOCK Leder Schleifpad](#): Zur Glättung der aufgerauten Bereiche und Angleichung von Unregelmäßigkeiten.

Typischer Fall 2: Hochstehende Triangelrisse

Leder mit stärkeren Farbschichten auf der Oberfläche haben zusätzlich eine Tendenz, dass bei Katzenkratzern die Oberfläche angehoben bzw. aufgerissen wird, was zu kleinen Triangelrissen bzw. hochgeklappten Kanten führt. Der Farbunterschied ist in diesen Fällen nicht das Auffälligste.





Die Vorgehensweise ist wie folgt: Im Bereich der hochgestellten Kanten fehlt kein Material. Die Aufgabe besteht darin, die hochgestellten Kanten wieder in die vorherige Position zu bringen. Dazu nimmt man eine minimale Menge [COLOURLOCK Lederkleber](#) mit dem [COLOURLOCK Mini-Pinsel](#) auf und versucht, so gut es geht, die Innenseiten der aufgestellten Kanten mit einer minimalen Menge Kleber zu benetzen. Dazu etwas Kleber auf den Mini-Pinsel geben und einen Überschuss vor dem Auftrag abstreifen. Dann trocknet man den Kleber mit einem Fön an und drückt die hochstehenden Kanten mit der Rückseite vom Mini-Pinsel zurück in die ursprüngliche Position. Einen verbleibenden Kleberüberschuss kann man vorsichtig in Strichrichtung mit einem mit [COLOURLOCK Leder Reinigungsbenzin](#) angefeuchteten Lappen entfernen. Verbleibt nach der Bearbeitung eine Restsichtbarkeit wie beim „[Typischen Fall 1](#)“, kann wie dort beschrieben vorgegangen werden.

Wichtig! Solche Schäden lassen sich nicht unsichtbar reparieren, und die Reparaturarbeit ist mit viel Zeitaufwand verbunden. Nehmen Sie sich die nötige Zeit, und arbeiten Sie sich in Abschnitten vorwärts. Schnell merkt man, ob die erreichten Verbesserungen den Aufwand wert sind.

Empfohlene Produkte:

[COLOURLOCK Lederkleber](#): Zum Herunterkleben der hochstehenden Kanten.

[COLOURLOCK Mini-Pinsel](#): Zur Feindosierung des Kleberauftrags, zum Andrücken der hochstehenden Kanten und zum punktuellen Auftrag von Leder Fresh bei Farbangleichungen.

[COLOURLOCK Leder Reinigungsbenzin](#): Zur Entfernung von Kleberresten und zur Entfettung des Reparaturbereichs.

[COLOURLOCK Leder Fresh Set](#): 125 ml Reiniger Mild zur allgemeinen Säuberung des Leders, 150 ml Leder Fresh Farbauffrischung [in passender Farbe](#) zur Farbangleichung und 150 ml Leder Protector zur allgemeinen Pflege.

[COLOURLOCK Flüssigleder](#): Zum Auffüllen verbleibender Vertiefungen im Leder.

[COLOURLOCK Leder Schleifpad](#): Zur Glättung der aufgerauten Bereiche und Angleichung von Unregelmäßigkeiten.

Typischer Fall 3: Gezogene Lederfasern

Bei manchen Glattlederarten ist unter der Farbschicht ein loses Fasergefüge. Insbesondere bei [geprägten Spaltledern](#). Solche Lederarten werden oft für den Korpus verwendet, weil dort die Belastung geringer ist und im Gegensatz zum Rücken, Sitz oder den Armlehnen auch weniger wertige Leder verarbeitet werden können. Katzenkratzer bewirken bei solchen Ledern, dass lose Lederfasern von hinten nach vorne gezogen werden und dann aus dem Kratzer heraushängen.





Die Vorgehensweise ist wie folgt: Die gezogenen Lederfasern kann man nicht in die ursprüngliche Position zurückschieben. Daher müssen die Fasern, so gut es geht, mit einer Nagelschere entfernt werden. Bei großen Flächen kann man das auch mit einem Rasiermesser machen, aber man muss sehr vorsichtig arbeiten, um den Schaden nicht unnötig zu vergrößern.

Verbleibende hochstehende Kanten werden wie bei [„Typischer Fall 2“](#) beschrieben wieder angeklebt, und eine Restsichtbarkeit wird wie bei [„Typischer Fall 1“](#), so gut es geht, wieder angeglichen.

Empfohlene Produkte:

[COLOURLOCK Lederkleber](#): Zum Herunterkleben der hochstehenden Kanten.

[COLOURLOCK Mini-Pinsel](#): Zur Feindosierung des Kleberauftrags, zum Andrücken der hochstehenden Kanten und zum punktuellen Auftrag von Leder Fresh bei Farbangleichungen.

[COLOURLOCK Leder Reinigungsbenzin](#): Zur Entfernung von Kleberresten und zur Entfettung des Reparaturbereichs.

[COLOURLOCK Leder Fresh Set](#): 125 ml Reiniger Mild zur allgemeinen Säuberung des Leders, 150 ml Leder Fresh Farbauffrischung [in passender Farbe](#) zur Farbangleichung und 150 ml Leder Protector zur allgemeinen Pflege.

[COLOURLOCK Flüssigleder](#): Zum Auffüllen verbleibender Vertiefungen im Leder.

[COLOURLOCK Leder Schleifpad](#): Zur Glättung der aufgerauten Bereiche und Angleichung von Unregelmäßigkeiten.

Typischer Fall 4: Totalschaden, weil als Kratzbaum zu arg missbraucht

Verwendet die Katze die Ledermöbel als Kratzbaum, oder wird insgesamt zu lange gewartet, ist eine

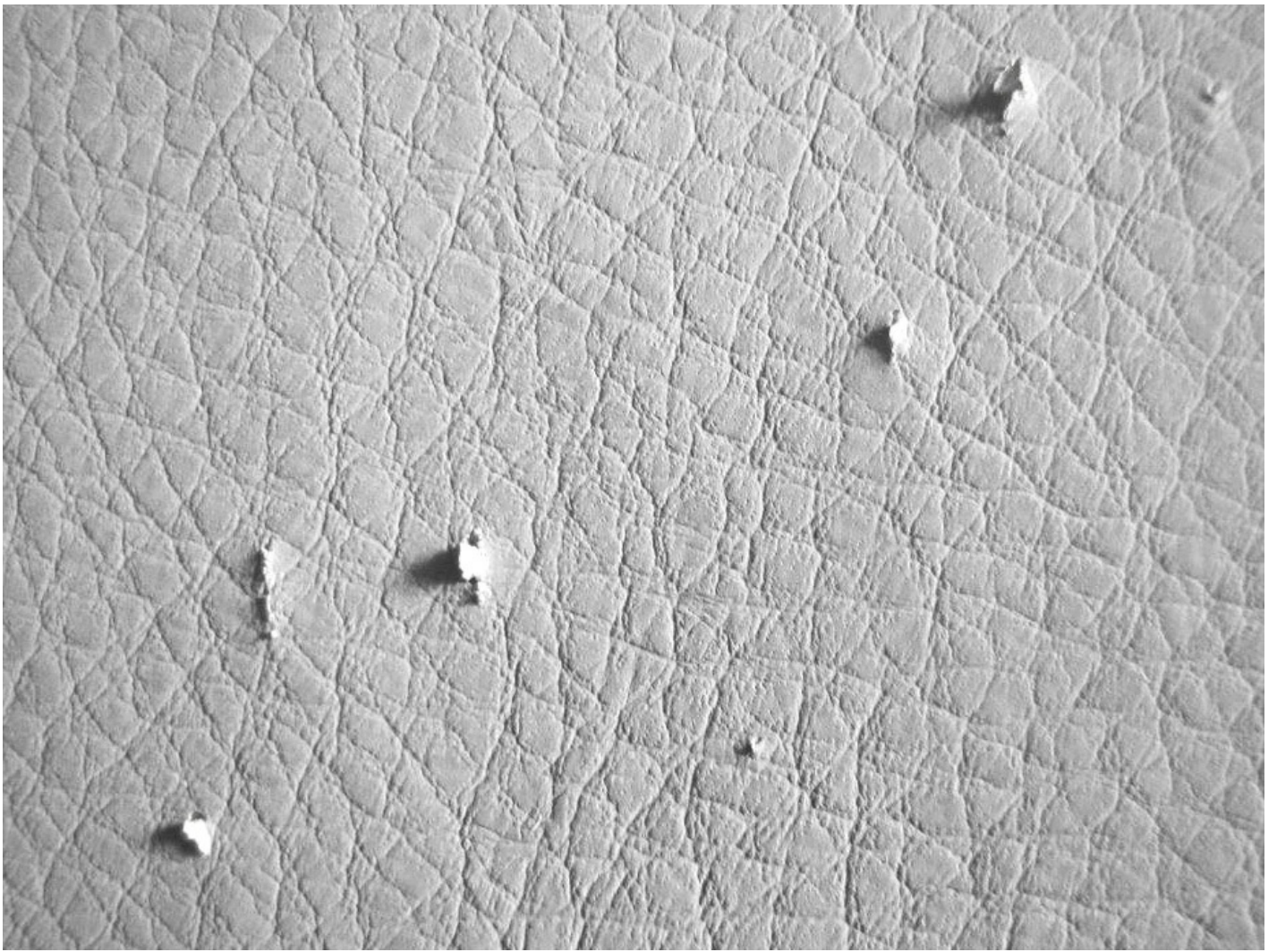
Reparatur nicht mehr sinnvoll oder möglich. In solchen Fällen verbleiben nur der Neubezug oder der Neukauf.





Typischer Fall 5: Kunstledermöbel mit Triangelrissen

Katzenkratzer sind auch typisch bei Kunstledermöbeln. Durch die Kunststoffbeschichtung des darunterliegenden Gewebes sehen die Schäden oft der Beschreibung [„Typischer Fall 2“](#) ähnlich.





Man kann wie bei „[Typischer Fall 2](#)“ einzelne Stellen wieder herunter kleben und die Restsichtbarkeit angleichen, aber es wird immer nur eine Verbesserung sein, und die Bearbeitung verlangt Zeit und handwerkliches Können, um eine lohnenswerte Reparatur zu erreichen. Bei großflächigen Schäden ist daher eher von einer Reparatur abzuraten, weil kein befriedigendes Ergebnis zu erwarten ist.

Empfohlene Produkte:

[COLOURLOCK Lederkleber](#): Zum Herunterkleben der hochstehenden Kanten.

[COLOURLOCK Mini-Pinsel](#): Zur Feindosierung des Kleberauftrags, zum Andrücken der hochstehenden Kanten und zum punktuellen Auftrag von Leder Fresh bei Farbangleichungen.

[COLOURLOCK Leder Reinigungsbenzin](#): Zur Entfernung von Kleberresten und zur Entfettung des Reparaturbereichs.

[COLOURLOCK Leder Fresh](#): 150 ml Leder Fresh Farbauffrischung [in passender Farbe](#) zur Farbangleichung des Schadensbereichs.

[COLOURLOCK Kunstleder Pflegeset](#): Zur allgemeinen Reinigung und Pflege von Kunstledern.

[COLOURLOCK Flüssigleder](#): Zum Auffüllen verbleibender Vertiefungen im Leder.

[COLOURLOCK Leder Schleifpad](#): Zur Glättung der aufgerauten Bereiche und Angleichung von Unregelmäßigkeiten.

Colourlock Center e. U.
Gewerbepark Ebreichsdorf Nord
Wiener Straße 114/Halle 2/26
2483 Ebreichsdorf, Österreich
Tel. (43) 664 928 91 45 • e-mail info@colourlock-center.at • Web shop.colourlock-center.at

Dokument erzeugt am: 29.10.2024